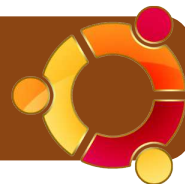


Ubuntu... GNU/Linux semplice!

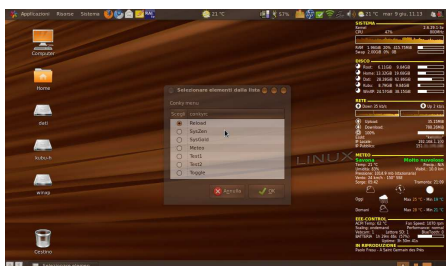
Breve analisi della distro GNU/Linux piu' semplice da usare e le sue varianti...



Cos'e' Ubuntu?

Ubuntu è una *distribuzione GNU/Linux* (cioe' una raccolta di software preparata per fornire un sistema operativo completo) incentrata sulla facilità d'uso e nata nel 2004. Ubuntu è orientata all'utilizzo desktop, ed oltre ad essere fra le piu' semplici ed intuitive e' una di quelle che offrono il miglior supporto hardware.

Ubuntu e' un progetto finanziato dalla società Canonical Ltd ed e' **software libero**, quindi, oltre ad avere il diritto di studiare/modificare il software contenuto al suo interno (tramite i sorgenti), avete la possibilita' (dovere! ;-)) di **condividere** il software, di copiare il cd e appettare il mondo con le vostre copie di Ubuntu! Un altro vantaggio del software libero e' la rapidità con cui ogni progetto cresce aggiungendo nuove feature e correggendo i bug esistenti: una dimostrazione di questa rapidità di sviluppo e' data dai soli sei mesi fra un rilascio e l'altro di questa distro.



Ubuntu 9.10



Kubuntu 9.10

Perche' il SaLUG! la distribuisce?

Ubuntu e' una delle distribuzioni scelte dal SaLUG! per spingere i curiosi a provare GNU/Linux. Abbiamo scelto Ubuntu per la sua facilità d'uso che non traumatizza (tranne in casi particolari :-)) i nuovi utenti. Un altro valido motivo risiede nel fatto che Ubuntu e' prima di tutto un **live cd**: questo vuol dire che potrete provare GNU/Linux senza (o prima di) installarlo e decidere solo in seguito se procedere al grande passo.

Ubuntu e' disponibile sia per architetture x86 che per amd_64, entrambe presenti fra i cd del nostro banchetto.

E Kubuntu?

Qualcuno di voi avra' notato sui banchetti del SaLUG! anche numerosi cd di **Kubuntu**. Sono parenti? Si, molto strette! Ubuntu e Kubuntu condividono la stessa base, le differenze consistono principalmente nel loro look! O meglio... Nell'**ambiente grafico** di default... Gia'... Su GNU/Linux sono molte le possibili interfacce grafiche per adattarsi a quelli che sono i gusti degli utenti in fatto di effetti, look and feel o anche per adattarsi all'hardware del pc (GUI, cioe' *graphical user interface*, leggere per pc datati, GUI sbarlucicanti e ricche di effetti per pc potenti). Ubuntu e Kubuntu usano entrambe ambienti grafici semplici da usare e ricchi di "effetti speciali": parliamo di **GNOME** e **KDE**.

Kubuntu non e' l'unica alternativa. Volendo restare in tema di derivate da Ubuntu citiamo **Xubuntu** (distro con ambiente grafico **XFCE**, semplice e leggero), **Fluxubuntu** (con ambiente grafico **Fluxbox**, ancora piu' leggero, quasi estremo) e tante ancora...

Una volta installata la distribuzione scelta, se la GUI presente non vi piace, non abbiate

paura! Non dovrete reinstallare una nuova distribuzione! Potrete ad esempio installare, anche su Ubuntu KDE, o viceversa anche su Kubuntu potrete piazzare GNOME e via dicendo... Flessibilita' massima...

Le altre derivate di Ubuntu

Le derivate di Ubuntu non si distinguono da questa soltanto per il loro aspetto grafico, ma anche per le finalita' con cui sono state realizzate: **Nubuntu** e' una distro orientata alla sicurezza, **GnewSense** e' la piu' vicina alla filosofia del progetto GNU in quanto utilizza soltanto software libero, **CrunchBang** e' orientata alla leggerezza cosi' come **LiteUbuntu**, **Edubuntu** e' pensata per la didattica, **DevUbuntu** e' orientata allo sviluppo software, **MythUbuntu** e' l'ideale per i media center, **Ubuntu studio** e' per il multimedia e via dicendo... L'elenco potrebbe crescere a dismisura...

Le novita' di Ubuntu 9.10

Ubuntu 9.10 verra' rilasciata ufficialmente il **29 ottobre**, ma e' disponibile una beta (una versione non definitiva). Le principali novita' introdotte dalla *Karmic Koala* (questo il nome in codice della nuova release) consistono nel passaggio al bootloader **grub2**, al nuovo filesystem **ext4** quale fs predefinito, nella sostituzione (forse non ideale...) di pidgin con **Empathy**...

Per chi gia' avesse Ubuntu sul proprio computer, un aggiornamento alla nuova versione non comporterebbe il passaggio automatico a grub2 e a ext4 che possono essere adottati successivamente a discrezione dell'utente.