

# Realizzare slide con LATEX

Creare presentazioni professionali non e' mai stato cosi' facile...

L<sup>A</sup>T<sub>E</sub>X

Molti sono gli strumenti disponibili per la realizzazione di presentazioni, uno di questi e' dato dal polivalente LATEX. Beamer e' uno dei pacchetti disponibili per LATEX per la creazione di slide e noi oggi vedremo quello. Se non fino ad ora non avete utilizzato LATEX per le presentazioni per la paura di non avere piu' effetti particolari potete accantonare anche questa preoccupazione e provare beamer.

Iniziamo chiaramente dall'installazione: il solito gestore di pacchetti ci dovrebbe evitare permettere di installare beamer e le sue dipendenze in maniera indolore. Su Mint ad esempio e' sufficiente il comando:

```
$ sudo aptitude install latex-beamer
```

Una volta installato il necessario possiamo aprire il nostro editor di testo preferito (si, lo so, e' Emacs chiaramente) e cominciare a realizzare la nostra prima presentazione!

Come ogni documento inizieremo con la direttiva *documentclass*:

```
\documentclass{beamer}
```

Possiamo poi scegliere il tema da utilizzare. Beamer viene fornito gia' con diversi temi (sempre nel caso di Mint li trovate nella cartella `/usr/share/texmf/tex/latex/beamer/themes/`*theme/*). Molti di loro presentano differenze pressoché impercettibili, ma a parte questo potrete trovare facilmente un tema carino da utilizzare; supponiamo per il momento di utilizzare il tema Darmstadt.

```
\usetheme{Darmstadt}
```

Ancora nel preambolo possiamo

caricare il pacchetto inputenc (per utilizzare caratteri speciali) e babel (per avere la sillabazione, ma anche per la localizzazione):

```
\usepackage[latin1]{inputenc}
\usepackage[italian]{babel}
```

Caricate ovviamente tutto cio' di cui avete bisogno, ad esempio potrete necessitare anche di graphicx(per l'inserimento di immagini) o listings (per inserire listati di codice). Il tutto chiaramente lo potrete fare tramite la direttiva usepackage.

Ultimiamo il preambolo con titolo, autore e data del nostro lavoro:

```
\title{Esempio di Latex Beamer}
\author{Fabio Viola}
\date{}
```

Non passare alcun argomento a date consente di ignorare la data.

A questo punto e' ora di iniziare il documento:

```
\begin{document}
```

Ogni slide su beamer e' chiamata frame. Per inserire una nuova slide dunque, cio' che dovremo digitare e':

```
\begin{frame}
\end{frame}
```

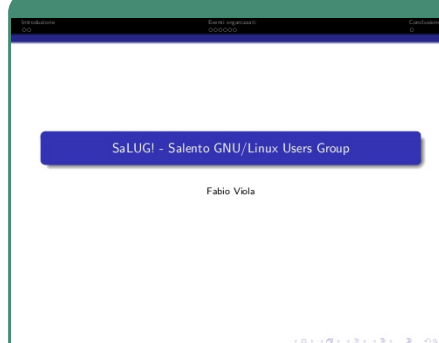
All'interno del blocco potremo poi specificare il titolo della diapositiva (con *frametitle*) e inserire il contenuto della pagina esattamente come faremmo in un documento latex. Probabilmente desideriamo che la prima slide sia introduttiva, una sorta di copertina... No problem, *titlepage* serve a questo!

Fuori dai frame possiamo definire le sezioni e le sottosezioni con i consueti *section* e *subsection*. Con il tema che abbiamo scelto potremo vedere il riepilogo delle slide nella parte superiore. Andando avanti nella consultazione delle slide

## Cos'e' LATEX?

E' un linguaggio di formattazione che permette l'impaginazione di documenti, libri, slide, tesi, in maniera molto professionale.

Mentre impaginare con strumenti come Writer della suite OpenOffice permette di vedere direttamente cio' che otterremo, con LATEX scriviamo del codice che solo in una seconda fase, cioè dopo la compilazione, produce l'output desiderato. Questo vuol dire che LATEX non e' WYSIWYG (*What You See Is What You Get*), ma WYSIWYM (*What You See Is What You Mean*)



Questa slide e' stata realizzata semplicemente con:

```
\begin{frame}
\titlepage
\end{frame}
```



Il testo che ha permesso di realizzare la slide e':

```
\begin{frame}
\justifying{...}
\end{frame}
```

# Realizzare slide con LATEX

Creare presentazioni professionali non e' mai stato cosi' facile...

LATEX

vedremo "illuminarsi" la sezione relativa.

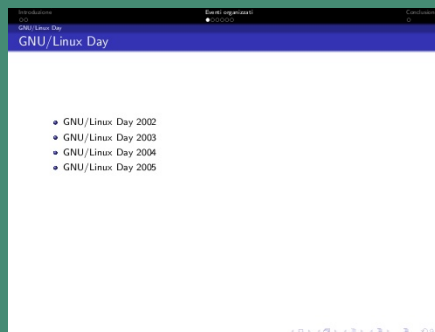
Una volta terminata la stesura delle nostre slide ultimiamo il nostro lavoro con:

```
\end{document}
```

Nel box potete vedere un semplicissimo esempio di slide realizzate con latex beamer con il relativo codice. Salvato il file come *beamer.tex* possiamo ricavare il pdf con:

```
$ pdflatex beamer.tex
```

Spero che questa piccolissima introduzione vi abbia convinto che creare delle presentazioni con beamer e' molto piu' semplice e rapido di quanto si pensi. Ottenere delle slide professionali non ci costera' piu' fatica. Molto piu' esaustiva di quest'articolo e' chiaramente la documentazione ufficiale, linkata a fondo pagina. Alla prossima!



Gli elenchi li realizziamo con:

```
\begin{itemize}
\item ...
\end{itemize}
```

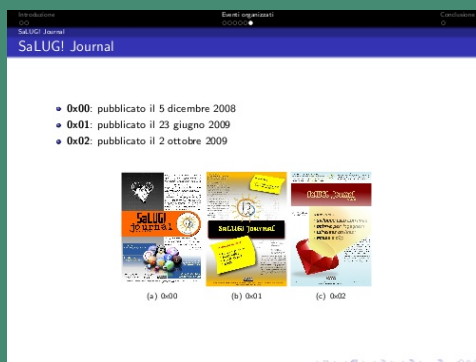
E' anche possibile utilizzare una sintassi che ci consenta di far apparire gli elementi di un elenco gradualmente, specificando dettagliatamente il range di visualizzazione di ogni item. Cio' si fa con `\item<m-n>` che permette di spezzare l'elenco in piu' slide e specificare in quale slide compare un elemento e fino a quando sara' presente. Ad esempio:

```
\begin{itemize}
\item<1-4> ...
\item<2-> ...
\end{itemize}
```

fa si che il primo elemento venga visualizzato dalla prima slide dell'elenco (fino a quando viene visualizzato il quarto elemento), il secondo dalla slide 2 in poi.

Abbiamo inserito immagini affiancate con il pacchetto `subfigure` e il seguente codice:

```
\begin{figure}
\centering
\subfigure[0x00]{\includegraphics[width=0.20\textwidth]{img/cop1.jpg}}
\subfigure[0x01]{\includegraphics[width=0.20\textwidth]{img/cop2.jpg}}
\subfigure[0x02]{\includegraphics[width=0.20\textwidth]{img/cop3.png}}
\end{figure}
```



## Risorse:

A Beamer quickstart: <http://www.math.umbc.edu/~rouben/beamer/>  
Beamer on Wikipedia: <http://it.wikipedia.org/wiki/Beamer>  
Presentazioni con Latex: <http://www.guit.sssup.it/latex/presentazioni.php>  
Beamer Guide: [faq.ktug.or.kr/wiki/uploads/beamer\\_guide.pdf](http://faq.ktug.or.kr/wiki/uploads/beamer_guide.pdf)  
Beamer Thewes: <http://www.pletscher.org/writings/latex/beamerthemes.php>